

POHLED JIHOZÁPADNÍ
M 1:100

Bude
omítnuto

+19,450

+20,670

LEGENDA FASÁD:

- F1** SOKL –POVRCH HLADKÝ A ROVNÝ
- VÁPENNÝ NÁTĚR
 - VÁPENNÝ PODNÁTĚR
 - 2–3 mm — VÁPENNÝ ŠTUK
 - 25 mm — VÁPENNÁ VENKOVNÍ OMÍTKA
 - 35 mm — VÁPENNÁ JÁDROVÁ OMÍTKA
 - STÁVAJÍCÍ ZDIVO, CIHLA PÁLENÁ (DNES OKLEPANÁ OMÍTKA)

- F2** SOKL –POVRCH HRUBÝ A NEROVNÝ
BOSÁŽ – POVRCHOVÁ ÚPRAVA BUDE SJEDNOCENA

- F3** FASÁDA –POVRCH SVISLÉ DRÁŽKY A ROVNÝ
VODOROVNÁ LINKA V OMÍTCE

- F4** KORDONOVÁ ŘÍMSA, OPLECHOVANÁ,
POVRCH HLADKÝ A ROVNÝ

- F5** FASÁDA –POVRCH HLADKÝ A ROVNÝ

- F6** FASÁDA –NÁROŽNÍ BOSÁŽ, POVRCH HRUBÝ A NEROVNÝ
POVRCHOVÁ ÚPRAVA BUDE SJEDNOCENA

- F7** FASÁDA –NEPRÁVÁ BOSÁŽ
POVRCH HLADKÝ A ROVNÝ

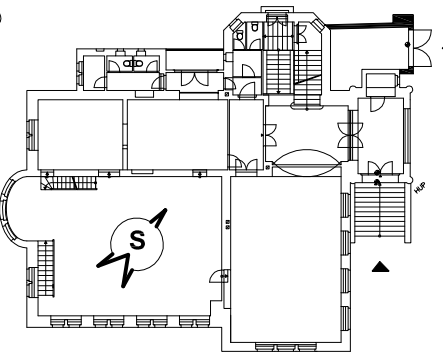
- F8** FASÁDA –IMITACE HRÁZDĚNÉHO ZDIVA
IMITACE TRÁMU VYTVOŘENO V OMÍTCE
POVRCH HLADKÝ A ROVNÝ
PLOCHA ORÁMOVÁNÁ
POVRCH HLADKÝ A ROVNÝ
PLOCHA UVNITŘ RÁMU
POVRCH HRUBÝ A ROVNÝ

- F9** HLAVNÍ ŘÍMSA, OPLECHOVANÁ,
POVRCH HLADKÝ A ROVNÝ

- F10** PLOCHA ŠTÍTU,
POVRCH HRUBÝ A ROVNÝ

- F13** KRYTINA – FALCOVÁNÝ PLECH
MĚD ZBARVENÁ MĚDĚNKOU

SCHEMA, M 1:500



+15,360

+14,260

+15,360

+14,260

+9,270
3.NP - PŮDA

+4,700
2.NP

+2,470
MEZIPATRO

-0,370
1.NP

SVOD Č.11
SVOD Č.10

SVOD Č.7

Poznámky:

- Popis úprav: fasáda
- 1) barevnost fasády bude určena při realizaci z dochovaného vzorku, bude také dojednáno s zástupcem NPÚ, investorem či projektantem (z,i,p)
 - 2) stávající bosáže jsou několikrát opravovány s lepším či horším výsledkem vytvořeným povrchem. Bude určena původní hrubou a rovinatost a také pracovní postup, jak tíženého výsledku docílit. Doporučuji vytvořit zvoleným způsobem vzorek, který bude schválen (z,i,p)
 - 3) ostatní plochy omítky budou odstraněny vhodným způsobem (mechanicky - oklepáváním, ostříkáním vhodným proudem (mírný, středním) tlakové vody
 - 4) zbyde-li část původní omítky bude před doplněním zpevněna
 - 5) okenní mříže budou demontovány očištěny od nátěrů a nově natřeny ve vybrané barvě (z,i,p)
 - 6) opravena bude omítky i komínových hlav
 - 7) u suprafenetrů a šambrán, pilastrů, maskaronů, volut budou odstraněny stávající vrstvy nátěrů a po zpevnění bude aplikován vápenný nátěr ve vybrané barvě

		Vrchlického 773/4, 350 02 Cheb, tel. 774 046 726, IČO 722 77 611		Výkres: F1.1.2	
Kreslil: Ing. Jiří Benda		Razítko, podpis:		Zodpovědný projektant: Ing. Jiří Benda ČKAIT: 0301 217	
Investor: Město Cheb, nám. Jiřího z Poděbrad 1/14, 350 20 Cheb		Stupeň PD: pro provedení stavby		Část: Stavební	
Akce: Městská knihovna v Chebu - Oprava fasády a výměna krytiny, Obrněné brigády 615/1, 350 02 Cheb, st.p.č. 1458		Stavební úřad: MÚ Cheb		Paré č.:	
Obsah: Pohled jihozápadní		Měřítko: M 1:100			
		Datum: říjen 2012			